

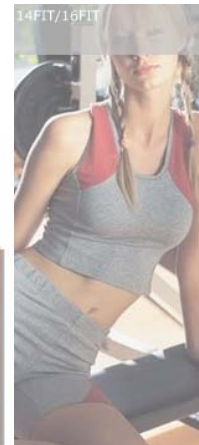
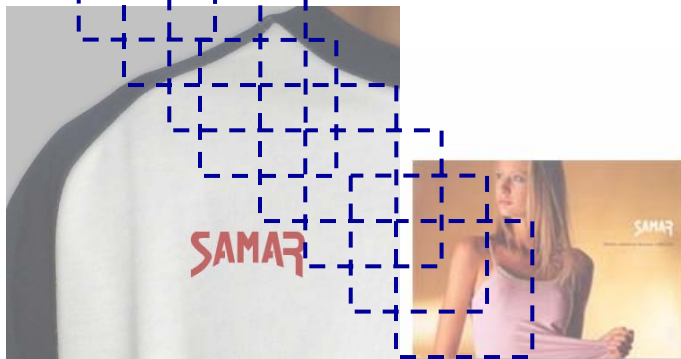


# Esperienze di internazionalizzazione

## SAMAR SpA

**Dott. Franco Iannutolo Gros**

Responsabile finanziario ed amministrativo



# SAMAR SpA - Esperienze di internazionalizzazione

- ✿ Investimenti effettuati:

- ✿ POLONIA

- ✿ struttura commerciale

- ✿ ROMANIA e BULGARIA

- ✿ struttura produttiva e piccola struttura commerciale



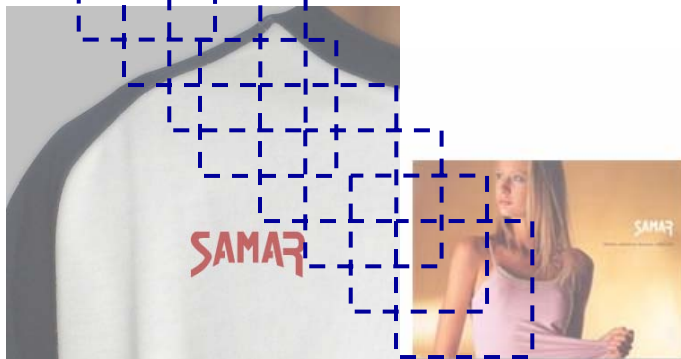
# SAMAR SpA - Esperienze di internazionalizzazione

- Impresa: Samar S.p.A.

- maglificio di Biella

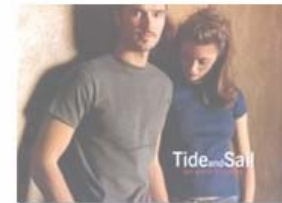
- prodotti

- pigiama, T-shirt, maglieria intima, tute sportive



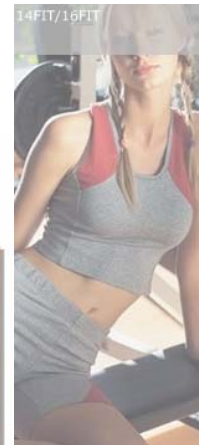
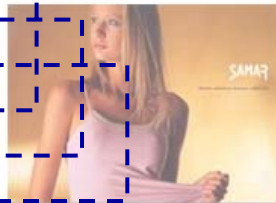
# Considerazioni generali

- La delocalizzazione non risolve alcun problema, ma ne porta, pertanto occorre prepararsi
  - occorre considerare cosa vendere e a chi
  - occorre considerare dove produrre
  - occorre considerare le proprie strutture produttive alla stregua di terze strutture esterne
- A questo punto può scattare la molla
  - per delocalizzare in tutto o in parte la produzione



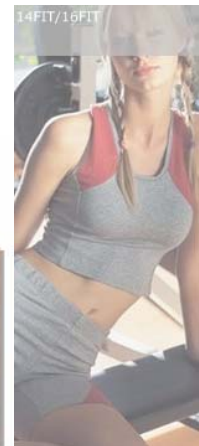
# Considerazioni generali

- ❁ L'imprenditore tessile non può limitarsi alla ricerca del costo più basso
- ❁ Si tratta di una strategia incompleta poiché
  - ❁ non tiene conto della produttività individuale della manodopera
  - ❁ non considera la complessità delle lavorazioni del mondo tessile



# Considerazioni generali

- La ricerca del costo più basso
  - può essere utile nel caso in cui si delocalizzi una sola fase produttiva
  - è perdente se si delocalizza un insieme omogeneo di lavorazioni
    - la specializzazione del lavoro diviene un fattore fondamentale



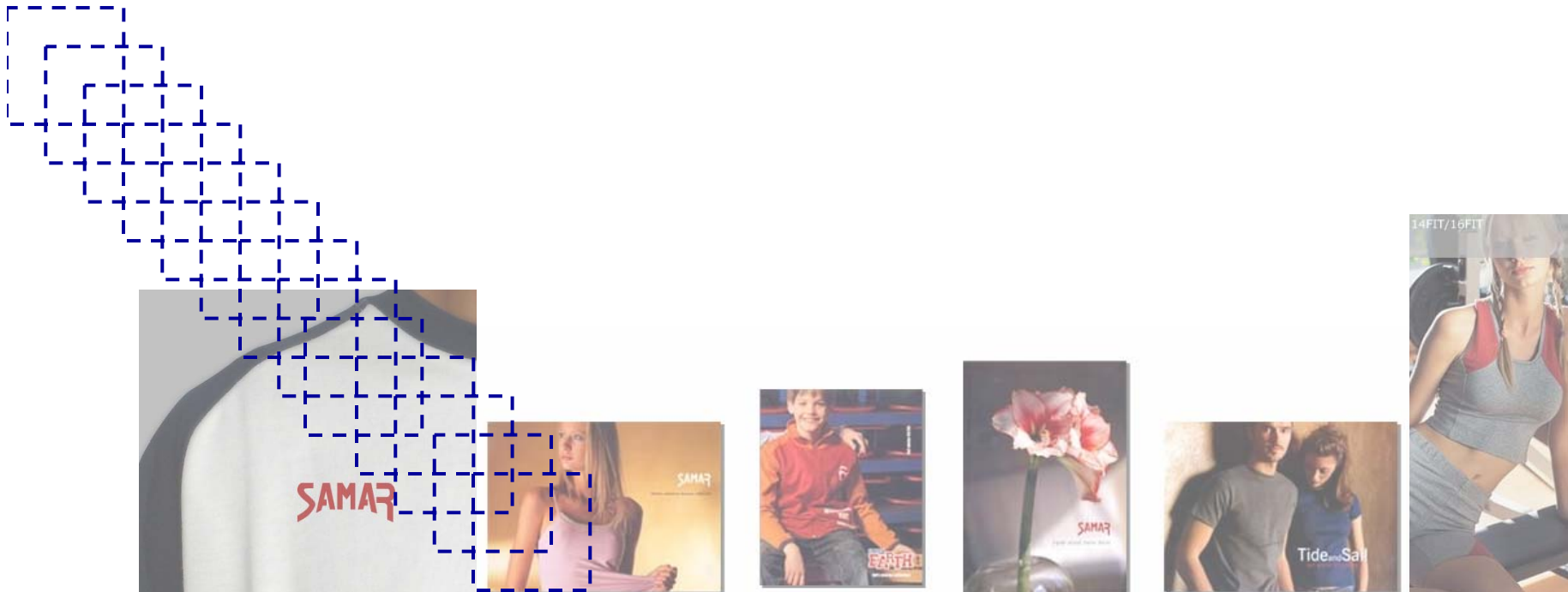
# Considerazioni generali

- ✿ ROMANIA e BULGARIA:
  - ✿ sono Paesi con basso costo della manodopera (0,8 – 0,9 euro/h)
  - ✿ possiedono grande specializzazione tessile
    - ✿ confezione di cospalla ad esempio
  - ✿ possiedono filiere locali e specializzazioni scolastiche



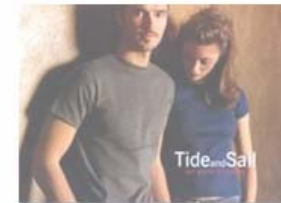
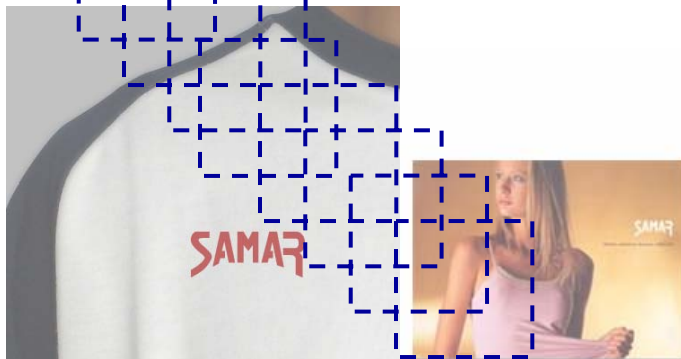
# Considerazioni generali

- E' difficile dare una risposta univoca alla domanda: "Dove produrre?"
  - la localizzazione della produzione può differenziarsi per linea di prodotto



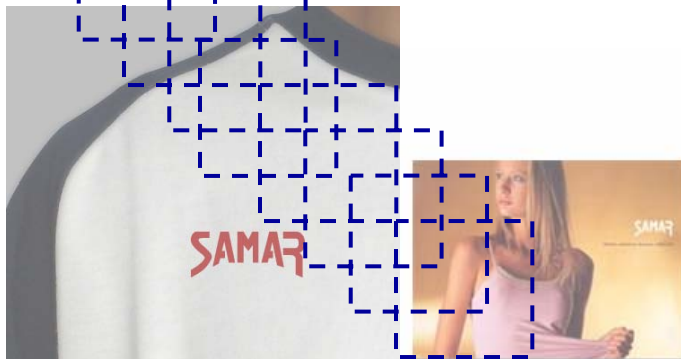
# Le motivazioni della scelta

- ❁ Perché Samar ha pensato di delocalizzare la produzione
  - ❁ perché costretta dalla carenza di mercato per i propri prodotti in Italia
  - ❁ poiché il prodotto è globalizzato ed è una commodity



# La ROMANIA

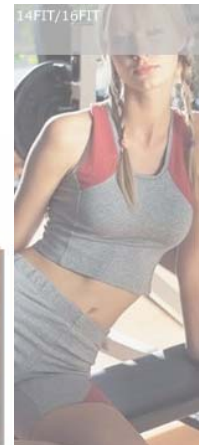
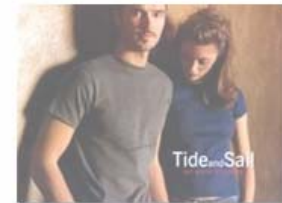
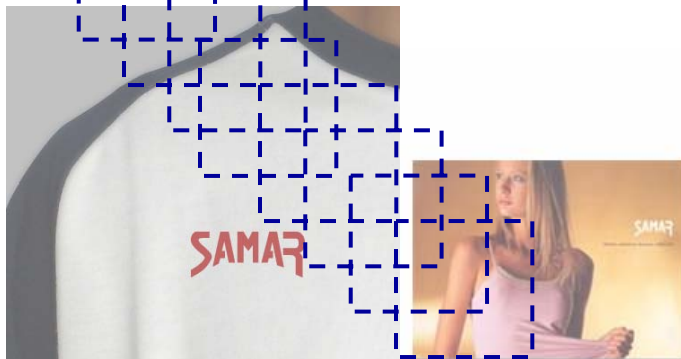
- presenza di Samar dal 1990
- parte della filiera è delocalizzata in questo Paese
  - Tessitura, tintoria, finissaggio, confezione, stamperia e ricamificio



# La ROMANIA

## • Lavoro

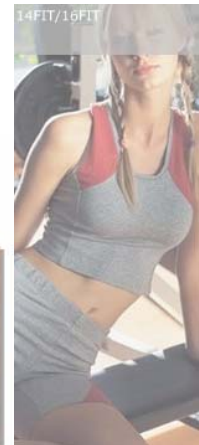
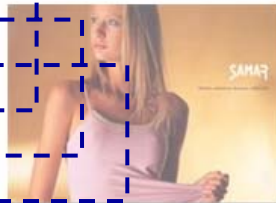
- è stato recentemente approvato un nuovo codice del lavoro.
- la regolamentazione è molto simile a quella italiana
- manca la contrattazione collettiva
- il costo del lavoro dipende dall'area a cui si fa riferimento



# La ROMANIA

## ✿ Lavoro

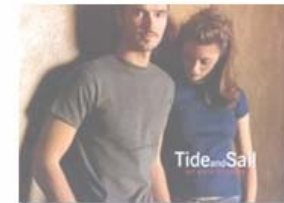
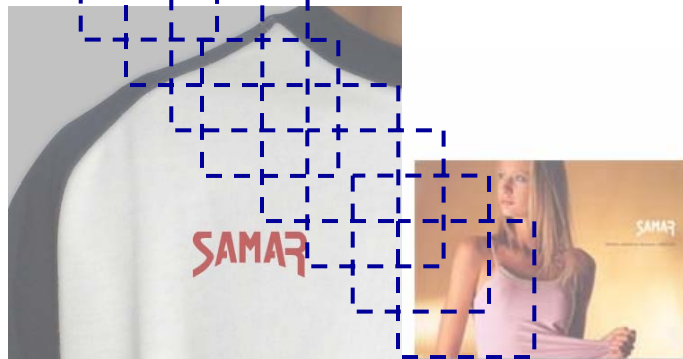
- ✿ paese neolatino, elevata scolarizzazione e facile apprendimento dell'italiano
- ✿ cultura e carattere simili a quelle italiane
- ✿ un investimento diretto produttivo necessita di una presenza continuativa di personale italiano
  - ✿ mancano in Romania capacità di autogestione e autocontrollo



# La ROMANIA

## • Lavoro

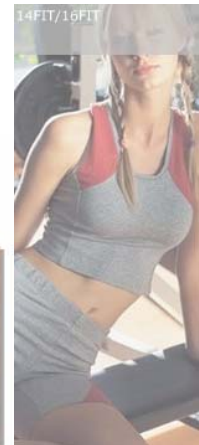
- la produttività del lavoro è inferiore a quella italiana
  - la manodopera femminile ha maggior potenziale di crescita per il ruolo secondario che in passato ha ricoperto la donna nella società
- necessità di continui corsi di aggiornamento



# La ROMANIA

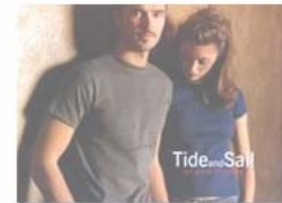
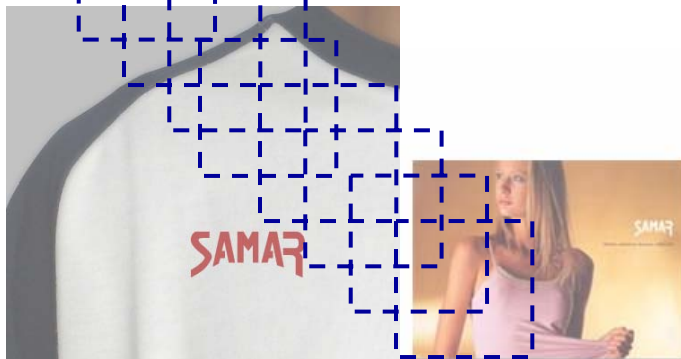
## ✿ Capitale

- ✿ investimenti in macchinari ed in immobili
  - ✿ supportati dall'Italia i mezzi finanziari
- ✿ difficoltà nella ricerca di immobili operativi
  - ✿ vanno ristrutturati o costruiti
- ✿ ultimamente linee di affidamento anche da parte di banche locali



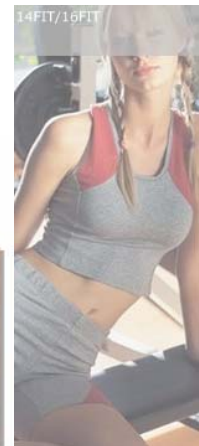
# La ROMANIA

- Il settore tessile dispone di molti distretti operativi in Romania
- E' possibile appoggiarsi a terzisti esterni
  - locali o italiani
  - in fase sperimentale o continuativa



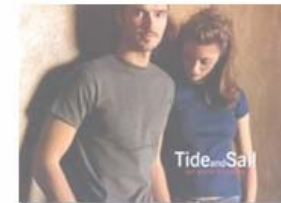
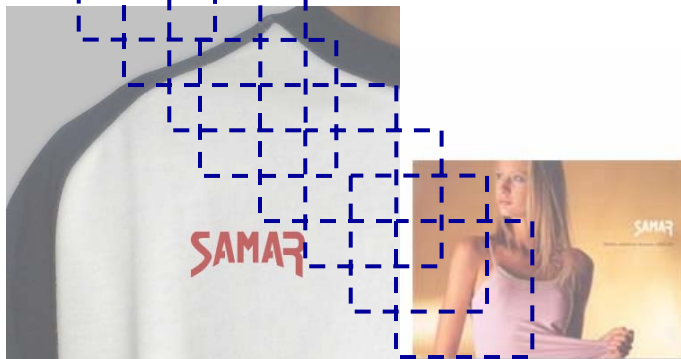
# La ROMANIA

- ✿ Metodologia operativa
  - ✿ SAMAR conferisce Traffico di Perfezionamento Passivo, soggetto ad autorizzazione della dogana
  - ✿ è possibile esportare anche attraverso una lista valorizzata in esportazione temporanea, poi si reimporta il prodotto
  - ✿ sistema doganale, fiscale e societario è simile a quello italiano ed europeo
  - ✿ sicurezza del lavoro: allineamento ai provvedimenti europei



# La BULGARIA

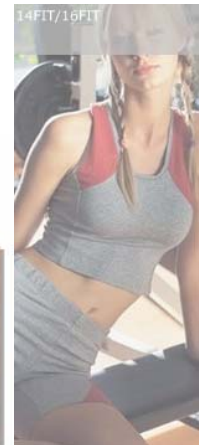
- Presenza dal 1992
- Motivazioni della delocalizzazione
  - specializzazione della località
  - costo del lavoro



# La BULGARIA

## • Lavoro

- la popolazione è "slava"
- parla una lingua molto diversa dall'italiano
- buona conoscenza dell'inglese
- ottima manodopera maschile e femminile
- necessità di dipendenti italiani in loco



# La BULGARIA

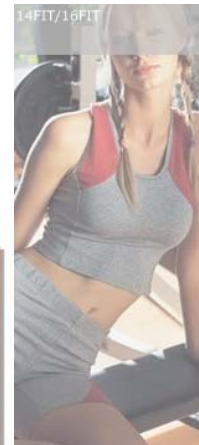
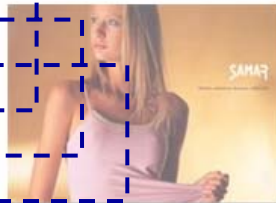
- Presenza di Samar con una grossa confezione
  - costituzione di una serie di terzisti, ex imprese statali, che si sono messi in proprio con grande capacità imprenditoriale
  - entrerà in vigore il nuovo codice del lavoro
  - normativa fiscale, societaria e doganale molto simile alla nostra
  - livelli salariali differenziati a seconda della zona



# La BULGARIA

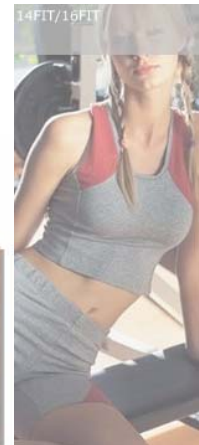
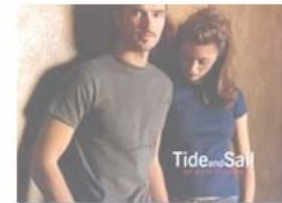
## ✿ Capitale

- ✿ consistente investimento immobiliare e in macchinari di Samar integralmente supportato dall'Italia
- ✿ la crescita dell'azienda in Bulgaria è aiutata dal Gruppo UniCredito attraverso BulBank A.D.
- ✿ ad oggi non esistono banche locali in grado di finanziare la crescita di un'impresa estera
- ✿ il sistema bancario nazionale è più arretrato di quello rumeno



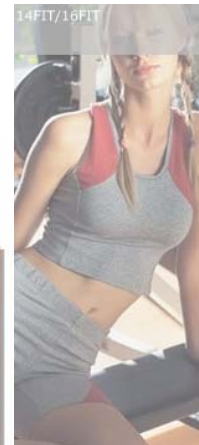
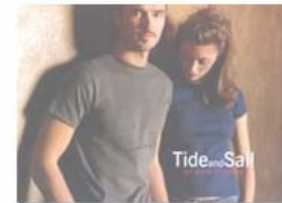
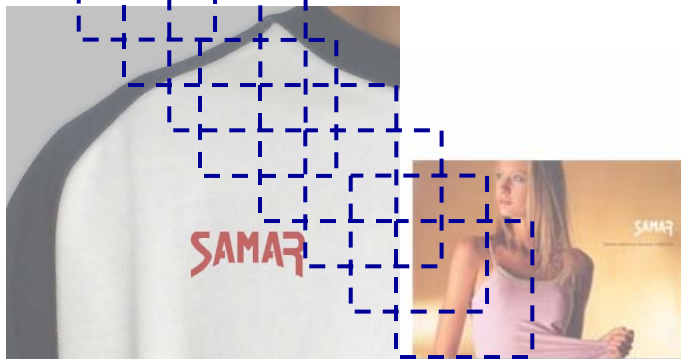
# Romania e Bulgaria: struttura di vendita

- ✿ Samar ha costituito in Romania e in Bulgaria una piccola struttura di vendita
  - ✿ Romania: 7-8 punti vendita diretta
  - ✿ Bulgaria: 2 punti vendita diretta
- ✿ I prodotti venduti sono diversi da quelli commercializzati in Italia
  - ✿ perché di livello troppo elevato per questi 2 Paesi
- ✿ La Romania ha un elevato potenziale commerciale



# La POLONIA

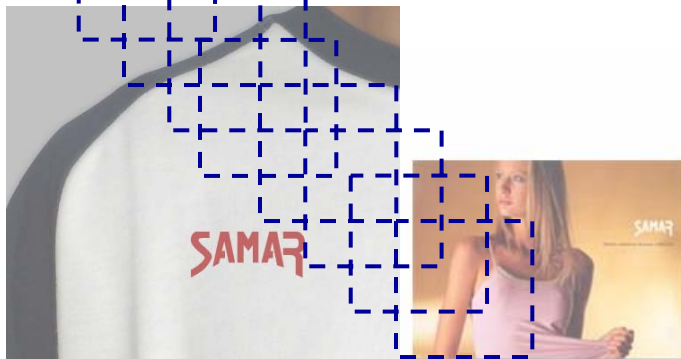
- Samar ha svolto un'analisi commerciale
- mercato con grosse potenzialità
- gusti latini, interesse verso l'Italia
- penetrazione commerciale più semplice



# La POLONIA

## • Lavoro e capitale

- situazione simile a Romania e Bulgaria
- supporto dal Gruppo UniCredito attraverso Bank Pekao S.A.
- è necessaria la presenza di un forza vendita locale anche a causa delle difficoltà linguistiche



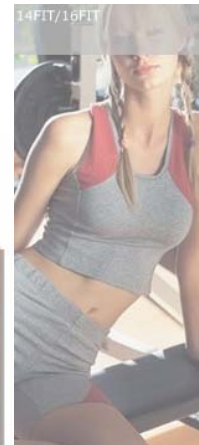
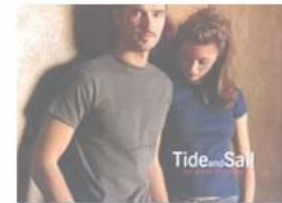
# La POLONIA

- Lavoro e capitale

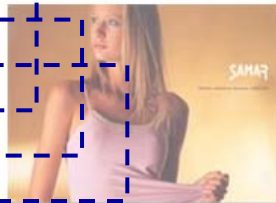
- preferibile la fatturazione interna per motivi fiscali e legali
- buona distribuzione europea organizzata

- presenza di Samar nella capitale

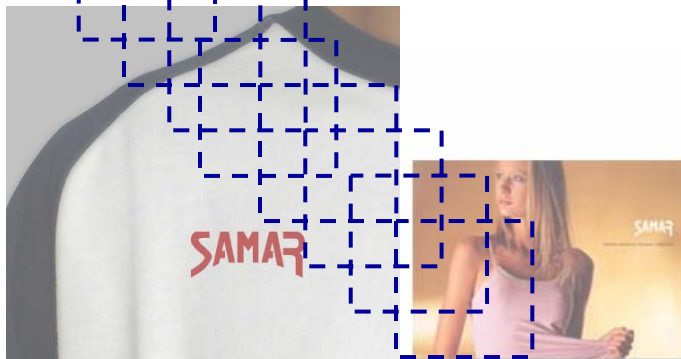
- punto di forza perché il resto del territorio è tuttora rurale



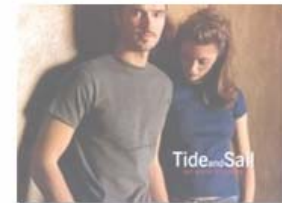
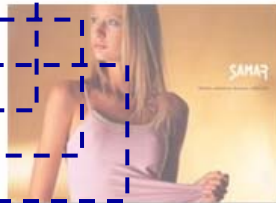
Che tipo di problematiche  
ha riscontrato Samar  
negli anni '90  
che potrebbero essere attuali per  
le piccole - medie imprese  
di oggi?



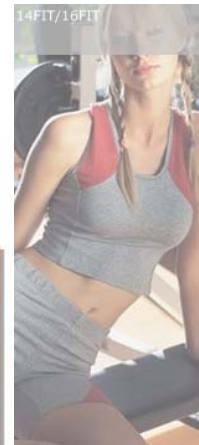
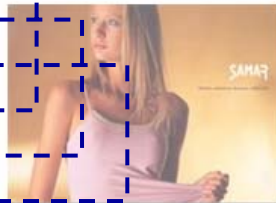
- ✿ Samar non ha investito tutto il proprio futuro sulla delocalizzazione
  - ✿ ha utilizzato un'ottica gradualistica
- ✿ Oggi l'approccio a questi mercati non comporta difficoltà pratiche come 15 anni fa
  - ✿ pertanto risulta più stimolante e necessario
    - ✿ per le imprese del settore tessile
  - ✿ una difficoltà tuttora esistente ma superabile è l'approccio linguistico



Quali sono i vantaggi ottenibili  
appoggiandosi ad un Istituto  
come UniCredito?



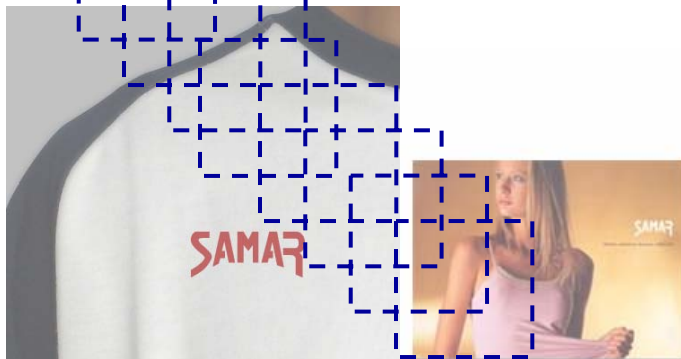
- ✿ Creazione di un ponte per l'azienda
  - ✿ con le banche nell'Est Europa
  - ✿ con i mercati locali
- ✿ Superamento delle difficoltà degli imprenditori
  - ✿ nell'approccio allo standard bancario dei Paesi dell'Est
- ✿ Unicredito ha acquistato banche, non partecipazioni
  - ✿ offre servizi e opportunità notevoli per le imprese



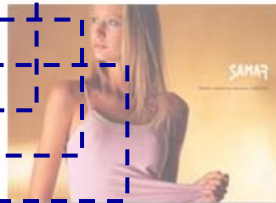
E' possibile trovare terzisti qualificati  
nel settore della tessitura  
nell'ottica di de-localizzare  
per reperire manodopera?



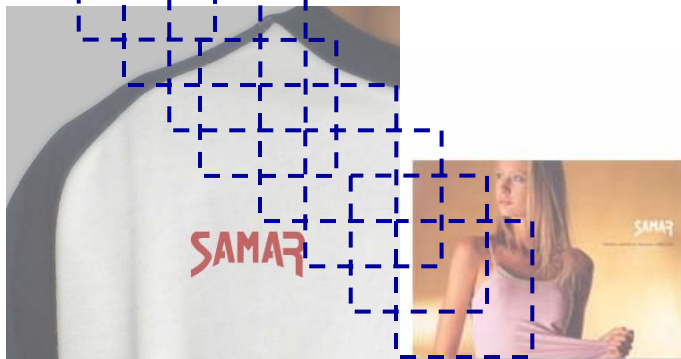
- ✿ Romania ed Italia hanno sempre avuto un forte interscambio di prodotti tessili
- ✿ E' più complessa la nobilitazione del tessuto in Romania
  - ✿ poiché richiede grandi investimenti ed alte capacità tecniche
- ✿ UniCredito permette di risparmiare molto tempo
  - ✿ in particolare nel reperimento delle informazioni



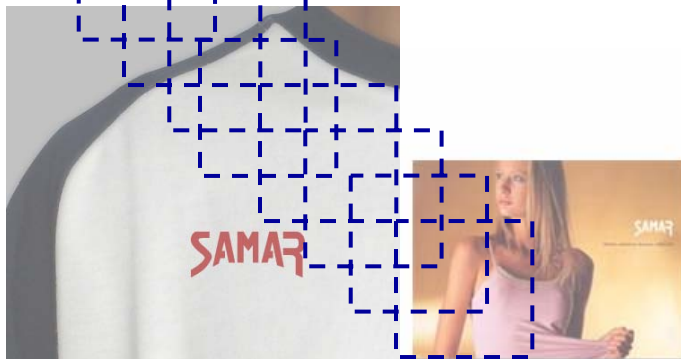
E' possibile realizzare la fase di finissaggio dei tessuti in Polonia?



- Occorre a questo scopo una ricerca di mercato
  - poiché Samar non ha un'esperienza diretta
- La Polonia tuttavia ha grande conoscenza di mestieri



- Bisogna avere metodo per andare all'estero
- Bisogna appoggiarsi a società sicure che tutelino chi si accinge ad investire





BRIANZA 



**UniCredito Italiano S.p.A. - Tutti i diritti riservati**

*A norma di legge sul diritto di autore e del codice civile è vietata la riproduzione non autorizzata del materiale o di parte di esso con qualsiasi mezzo, elettronico, meccanico, per mezzo di fotocopie, microfilms, registrazioni o altro in tutti Paesi.*